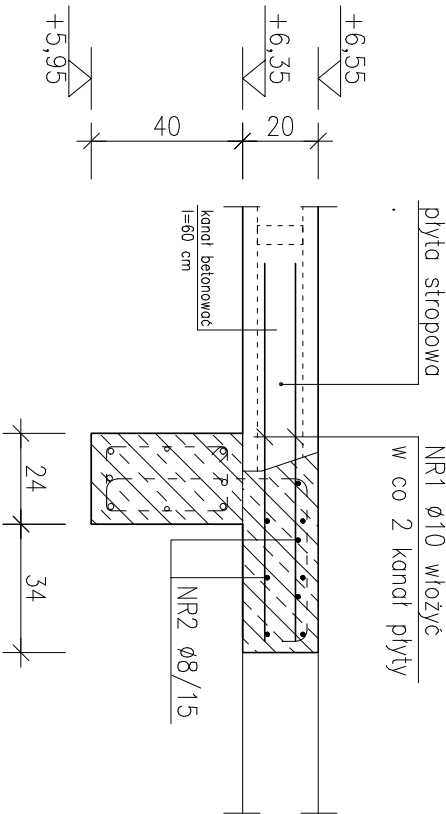


POZYCJA WS4

SKALA 1:20
–ilość betonu: 0,12 m³/szt.
–wykonac: 1 szt.



NR1 Ø10 A-III
L=100 SZT.12
co 2 kanał płyty

NR2 Ø8 A-0
L=120 SZT.9
co 15 m

WS4

ZESTAWIENIE STALI

POZ.	NR PRĘTA	RODZAJ STALI	DŁUGOŚĆ [cm]	LICZBA SZTUK	DŁ. ŁĄCZNA [m]		UWAGI
					A-0	A-III	
WS4	1	Ø10 A-III	100	12		Ø10	
	2	Ø8 A-0	120	9	10.8	12	
DŁUGOŚĆ RAZEM [m]					10.8	12	
MASA JEDNOSTKOWA [kg/m]					0.395	0.617	
MASA [kg]					4.27	7.4	
MASA OGÓŁEM [kg]					11.67		
WYKONAĆ: x 1					11.67		

UWAGA : Wszystkie wymiary prętów podawane sq w osiach prętów.

beton B25 (C20/25)
stal A-0; A-III RB400W
– min. grubość otuliny a=3,0 cm.

PROJEKT WYKONAWCZY

OBIEKT:	ROZBUDOWA Z PRZEBUDOWĄ I TERMOIZOLACJĄ BUDYNKU DAWNEGO PRZEDSZKOLA NA POTRZEBY KLUBU DZIECIĘCEGO I KLUBU SENIORA		
INWESTOR:	Gmina Świąciechowa ul. Ułańska 4; 64-115 Świąciechowa		
LOKALIZACJA:	ul. Kościelna 4; 64-115 Świąciechowa działka nr 90; obręb: 0011 Świąciechowa		
KONSTRUKCJA PROJEKTOWAŁ:	mgr inż. Marcin Donke upr. nr WKP/0038/POOK/07 w spec. konstrukcyjno-budowlanej		Podpis:
ASYSTENTKA PROJEKTANTA:	inż. Justyna Jendroszyk upr. nr w spec.		Podpis:
TYTUŁ RYSUNKU:	POZYCJA WS-4		NR RYS. 9/W
DATA:	listopad 2018	SKALA: 1:20	STRONA: